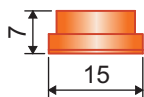


HC HOLLOWCONE



DIMENSIONI (mm) • SIZE (mm) • DIMENSIONES (mm)



UTILIZZO • USE • UTILIZACIÓN



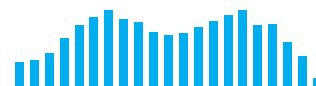
- Gli ugelli Hollowcone sono composti da una piastrina/convogliatore inserita in un corpo che fornisce un getto a cono vuoto.
- Il convogliatore è facilmente removibile per la pulizia.
- Stampato in resina acetaleica, materiale con alta stabilità, che conferisce eccezionali caratteristiche di durata.
- Può essere utilizzato su barra da diserbo.
- Perfetto per gli utilizzi con pompe a spalla.
- Gli ugelli Hollowcone possono essere usati per spazzare sopra o sotto il fogliame o per coperture omogenee.
- Adatto per utilizzo nelle applicazioni fogliari di insetticidi e fungicidi, in quanto producono gocce di dimensioni ridotte già alla pressione di 3 bar.
- Quando utilizzato su barra, è importante scegliere la corretta altezza di utilizzo per garantire la giusta sovrapposizione dei getti.

- Hollowcone nozzles consist of a disc/core inserted into a disc supplying a hollow cone jet.
- The core can be easily removed for cleaning operations.
- Made of molded acetal resin, a polymer ensuring high chemical stability and an exceptionally long useful life.
- It can be used on crop spraying boom.
- Perfect for knapsack sprayers.
- Hollowcone nozzles can be used to spray onto or under the leaves or to have a smooth coverage.
- Suitable for use in leaf spraying of insecticides and fungicides, since they produce small drops already at 3 bars.
- If used on boom, spraying height is fundamental to ensure the correct spray overlapping.

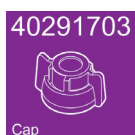
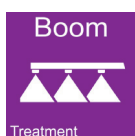
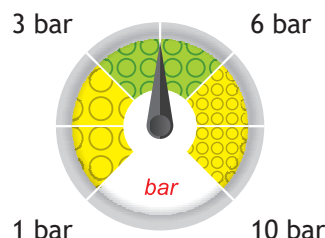
- Las boquillas Hollowcone están compuestas por una placa/difusor introducido en un cuerpo que suministra un chorro de cono vacío.
- El difusor se puede extraer con facilidad para la limpieza.
- Moldeado en resina acetálica, material con alta estabilidad química, que otorga excepcionales características de duración.
- Se puede usar en barra para herbicida.
- Perfecto para los usos con pulverizador de mochila.
- Las boquillas Hollowcone se pueden usar para rociar arriba o abajo de las hojas o para coberturas homogéneas.
- Apto para el uso en aplicaciones en hojas de insecticidas y fungicidas, ya que producen gotas de reducidas dimensiones ya a la presión de 3 bar.
- Cuando se usa en barra, es importante seleccionar la altura correcta de uso para garantizar la adecuada superposición de los chorros.



Copertura
Spray coverage
Cobertura



Distribuzione
Nozzle distribution pattern
Distribución



Dimensione delle gocce su bersaglio
Drop size pattern on target
Dimensiones de las gotas en el blanco

