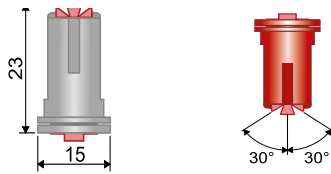


ATC

AIR TWIN CERAMIC



DIMENSIONI (mm) • SIZE (mm) • DIMENSIONES (mm)

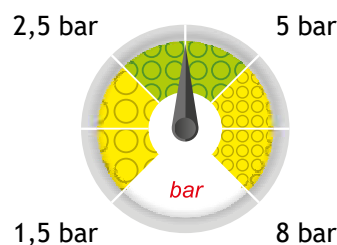
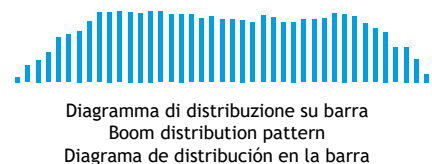
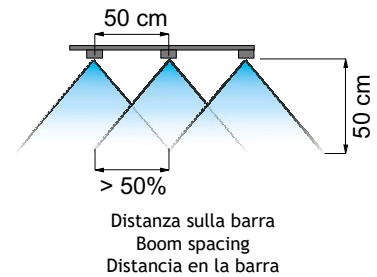
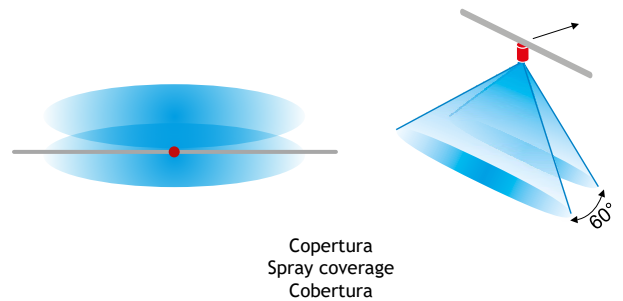


UTILIZZO • USE • UTILIZACIÓN

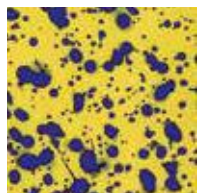


- Adatto per trattamenti con erbicidi, fungicidi ed insetticidi: efficace su barre per trattamenti di ortaggi e cereali.
 - L'inclinazione del getto permette una migliore penetrazione e deposito del prodotto sulla vegetazione, operando in modo eccellente sulla zona interessata.
 - L'azione combinata di iniezione d'aria/doppio ventaglio permette un' elevata riduzione della deriva pur mantenendo una buona copertura.
 - Il corpo esterno compatto (23 mm di altezza) in resina acetaleica, unito all'inserto in ceramica ASJ conferisce eccezionali caratteristiche di durata.
 - Doppia presa d'aria di grandi dimensioni con profilo anti-intasamento.
 - Completamente smontabile per una facile manutenzione.
 - Riduzione della deriva fino ad un massimo del 90%.
- Suitable for spraying herbicides, fungicides and pesticides with booms on vegetables and cereals.
 - Spraying angle ensures improved penetration and deposit of the product on vegetation, thereby efficiently working on the sprayed area.
 - The combined action of air injection and twin fan allows a considerable decrease of drift, yet ensuring a good coverage.
 - The compact external body (23 mm high) in acetal resin and the ASJ ceramic insert ensure exceptional long life.
 - Large double air inlet with anti-clogging profile.
 - They can be fully removed for easier service.
 - Drift reduction up to a maximum of 90%.

- Adecuado para tratamientos con herbicidas, fungicidas e insecticidas: eficiente para tratamientos con barras en hortalizas y cereales.
- La inclinación del chorro permite una mejor penetración y depósito del producto en la vegetación, operando de manera excelente en la zona interesada.
- La acción combinada de inyección de aire/doble abanico permite una elevada reducción de la deriva, manteniendo una buena cobertura.
- El cuerpo exterior compacto (23 mm de altura) de resina acetálica, junto al inserto de cerámica ASJ, le otorga una excelente durabilidad.
- Doble toma de aire de grandes dimensiones con perfil anti-atascamiento.
- Completamente desmontable para un fácil mantenimiento.
- Reducción de la deriva hasta un máximo de 90%.






Dimensione delle gocce su bersaglio
Drop size pattern on target
Dimensiones de las gotas en el blanco



[ATC]

AIR TWIN CERAMIC

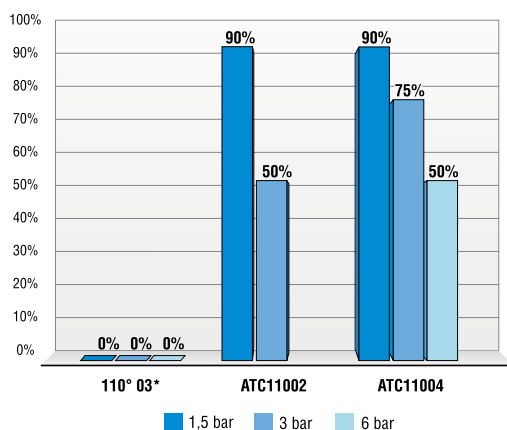
COD. CODE CÓD.	 bar	 drop	 l/min	l/ha (spazio tra gli ugelli: 50 cm)									
				l/ha (nozzle spacing: 50 cm)									
				l/ha (espacio entre las boquillas: 50 cm)									
				4 km/h	6 km/h	8 km/h	10 km/h	12 km/h	14 km/h	16 km/h	18 km/h	20 km/h	25 km/h
ATC110015	1.5	XC	0.42	127	85	64	51	42	36	32	28	25	20
	3	C	0.60	180	120	90	72	60	51	45	40	36	29
	4	C	0.69	208	139	104	83	69	59	52	46	42	33
	6	M	0.85	255	170	127	102	85	73	64	57	51	41
	8	M	0.98	294	196	147	118	98	84	73	65	59	47
ATC11002	1.5	XC	0.57	170	113	85	68	57	48	42	38	34	27
	3	VC	0.80	240	160	120	96	80	69	60	53	48	38
	4	C	0.92	277	185	139	111	92	79	69	62	55	44
	6	M	1.13	339	226	170	136	113	97	85	75	68	54
	8	M	1.31	392	261	196	157	131	112	98	87	78	63
ATC110025	1.5	XC	0.71	212	141	106	85	71	61	53	47	42	34
	3	C	1.00	300	200	150	120	100	86	75	67	60	48
	4	C	1.15	346	231	173	139	115	99	87	77	69	55
	6	M	1.41	424	283	212	170	141	121	106	94	85	68
	8	M	1.63	490	327	245	196	163	140	122	109	98	78
ATC11003	1.5	VC	0.85	255	170	127	102	85	73	64	57	51	41
	3	C	1.20	360	240	180	144	120	103	90	80	72	58
	4	C	1.39	416	277	208	166	139	119	104	92	83	67
	6	M	1.70	509	339	255	204	170	145	127	113	102	81
	8	M	1.96	588	392	294	235	196	168	147	131	118	94
ATC11004	1.5	XC	1.13	339	226	170	136	113	97	85	75	68	54
	3	VC	1.60	480	320	240	192	160	137	120	107	96	77
	4	C	1.85	554	370	277	222	185	158	139	123	111	89
	6	C	2.26	679	453	339	272	226	194	170	151	136	109
	8	M	2.61	784	523	392	314	261	224	196	174	157	125
ATC11005	1.5	VC	1.41	424	283	212	170	141	121	106	94	85	68
	3	C	2.00	600	400	300	240	200	171	150	133	120	96
	4	C	2.31	693	462	346	277	231	198	173	154	139	111
	6	M	2.83	849	566	424	339	283	242	212	189	170	136
	8	M	3.27	980	653	490	392	327	280	245	218	196	157
ATC11006	1.5	C	1.70	509	339	255	204	170	145	127	113	102	81
	3	C	2.40	720	480	360	288	240	206	180	160	144	115
	4	M	2.77	831	554	416	333	277	238	208	185	166	133
	6	M	3.39	1.018	679	509	407	339	291	255	226	204	163
	8	M	3.92	1.176	784	588	470	392	336	294	261	235	188

Classificazione in accordo con lo standard
ASABE S572.3 e la norma ISO25358

Classification according to ASABE S572.3 and ISO25358

Clasificación según ASABE S572.3 e ISO25358

	DIMENSIONE DELLE GOCCE DROP SIZE RATING DIMENSIONES DE LAS GOTAS
F	Fine - Fine - Fina
M	Media - Medium - Media
C	Grossa - Coarse - Gruesa
VC	Molto grossa - Very coarse - Muy gruesa
XC	Estremamente grossa - Extremely coarse - Extremadamente gruesa



Riduzione della deriva in funzione di portata e pressione.
Drift reduction according to flowrate and pressure.
Reducción de la deriva de acuerdo al caudal y la presión.

Prove effettuate presso l'istituto **JKI** in Germania.
Tests made at **JKI** Institute in Germany.
Pruebas llevadas en el Instituto **JKI** en Alemania.

*Ugello di riferimento
*Reference nozzle
*Boquilla de referencia