

CFA-T

COMPACT FAN AIR T



DIMENSIONI (mm) • SIZE (mm) • DIMENSIONES (mm)

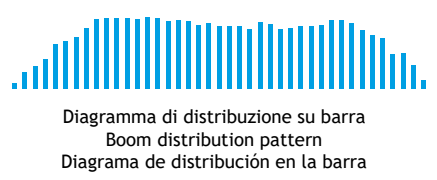
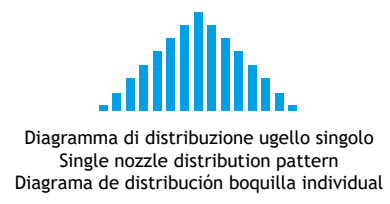
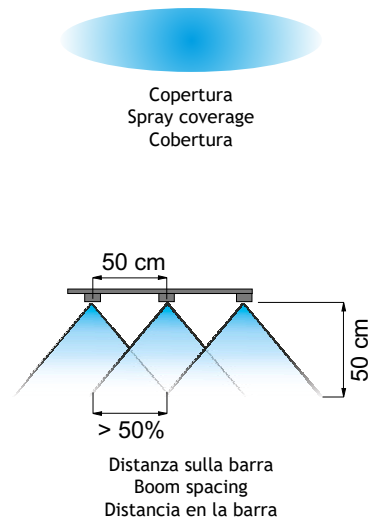
UTILIZZO • USE • UTILIZACIÓN

Herbicides
Suitable for

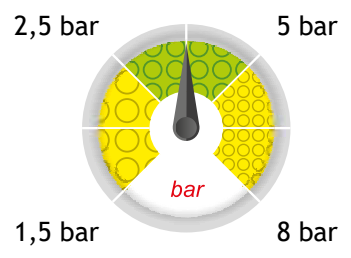
Fungicides
Suitable for

Insecticides
Suitable for

- Produce un getto inclinato di 13° in avanti o indietro per una migliore penetrazione e copertura su una vegetazione fitta.
 - Adatto per trattamenti con erbicidi, fungicidi ed insetticidi: efficace per trattamenti su ortaggi e cereali.
 - Può essere montato in modo alternato per ottenere una copertura simile a quella prodotta da ugelli a doppio ventaglio.
 - L'azione combinata di iniezione d'aria e del ventaglio inclinato permette un'elevata riduzione della deriva pur mantenendo una buona copertura.
 - Completamente smontabile per una facile manutenzione.
 - Design compatto: permette la sostituzione diretta degli ugelli di tipo Flat Fan.
 - Il corpo esterno compatto (18 mm di altezza) in resina acetale conferisce eccezionali caratteristiche di durata.
- Its spray can be tilted 13° forward or back for an improved penetration and coverage on thick vegetation.
 - Suitable for spraying herbicides, fungicides and pesticides on vegetables and cereals.
 - It can be assembled alternately to obtain a similar coverage to the one produced by twin fan nozzles.
 - The combined action of air injection and tilted fan allows a considerable decrease of drift, yet ensuring a good coverage.
 - It can be fully removed for easier service.
 - Compact design: allows Flat Fan nozzle easy replacement.
 - The compact external body (18 mm high) in acetal resin ensures exceptional long life.
- Produce un chorro inclinado a 13° hacia adelante o atrás para una mejor penetración y cobertura sobre una vegetación espesa.
 - Adecuado para tratamientos con herbicidas, fungicidas e insecticidas: eficiente para tratamientos en hortalizas y cereales.
 - Puede ser montado de manera alternada para obtener una cobertura similar a la producida por boquillas dobles en abanico.
 - La acción combinada de inyección de aire y del abanico inclinado permite una elevada reducción de la deriva, manteniendo una buena cobertura.
 - Completamente desmontable para un fácil mantenimiento.
 - Diseño compacto: permite la sustitución directa de las boquillas de tipo Flat Fan.
 - El cuerpo exterior compacto (18 mm de altura) de resina acetálica, le otorga una excelente durabilidad.



<p>95°-110° Spraying angle</p>	<p>Boom Treatment</p>	<p>ISO 10625 Colour coding</p>
<p>10 pcs. cod. B1 Blister pack</p>	<p>402900xx Cap</p>	<p>Acetal Resin Material</p>



Dimensione delle gocce su bersaglio
Drop size pattern on target
Dimensiones de las gotas en el blanco

CFA-T

COMPACT FAN AIR T

COD. CODE CÓD.	Angle	bar	drop	l/min	l/ha (spazio tra gli ugelli: 50 cm)									
					l/ha (nozzle spacing: 50 cm)									
					l/ha (espacio entre las boquillas: 50 cm)									
					4km/h	6km/h	8km/h	10km/h	12km/h	14km/h	16km/h	18km/h	20km/h	25km/h
CFAT110015	95°	1.5	XC	0.42	127	85	64	51	42	36	32	28	25	20
		3	XC	0.60	180	120	90	72	60	51	45	40	36	29
		4	VC	0.69	208	139	104	83	69	59	52	46	42	33
		6	C	0.85	255	170	127	102	85	73	64	57	51	41
		8	C	0.98	294	196	147	118	98	84	73	65	59	47
CFAT11002	95°	1.5	UC	0.57	170	113	85	68	57	48	42	38	34	27
		3	XC	0.80	240	160	120	96	80	69	60	53	48	38
		4	XC	0.92	277	185	139	111	92	79	69	62	55	44
		6	XC	1.13	339	226	170	136	113	97	85	75	68	54
		8	VC	1.31	392	261	196	157	131	112	98	87	78	63
CFAT110025	100°	1.5	UC	0.71	212	141	106	85	71	61	53	47	42	34
		3	XC	1.00	300	200	150	120	100	86	75	67	60	48
		4	XC	1.15	346	231	173	139	115	99	87	77	69	55
		6	XC	1.41	424	283	212	170	141	121	106	94	85	68
		8	VC	1.63	490	327	245	196	163	140	122	109	98	78
CFAT11003	100°	1.5	UC	0.85	255	170	127	102	85	73	64	57	51	41
		3	XC	1.20	360	240	180	144	120	103	90	80	72	58
		4	XC	1.39	416	277	208	166	139	119	104	92	83	67
		6	VC	1.70	509	339	255	204	170	145	127	113	102	81
		8	VC	1.96	588	392	294	235	196	168	147	131	118	94
CFAT11004	110°	1.5	UC	1.13	339	226	170	136	113	97	85	75	68	54
		3	XC	1.60	480	320	240	192	160	137	120	107	96	77
		4	XC	1.85	554	370	277	222	185	158	139	123	111	89
		6	XC	2.26	679	453	339	272	226	194	170	151	136	109
		8	VC	2.61	784	523	392	314	261	224	196	174	157	125
CFAT11005	110°	1.5	UC	1.41	424	283	212	170	141	121	106	94	85	68
		3	XC	2.00	600	400	300	240	200	171	150	133	120	96
		4	XC	2.31	693	462	346	277	231	198	173	154	139	111
		6	VC	2.83	849	566	424	339	283	242	212	189	170	136
		8	VC	3.27	980	653	490	392	327	280	245	218	196	157

Classificazione in accordo con lo standard
ASABE S572.3 e la norma ISO25358

Classification according to ASABE S572.3 and ISO25358

Clasificación según ASABE S572.3 e ISO25358

	DIMENSIONE DELLE GOCCE DROP SIZE RATING DIMENSIONES DE LAS GOTAS
C	Grossa - Coarse - Gruesa
VC	Molto grossa - Very coarse - Muy gruesa
XC	Estremamente grossa - Extremely coarse - Extremadamente gruesa
UC	Ultra grossa - Ultra coarse - Ultra gruesa

