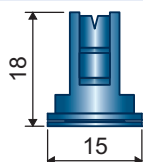


CFA-U

COMPACT FAN AIR ULTRA



DIMENSIONI (mm) • SIZE (mm) • DIMENSIONES (mm)



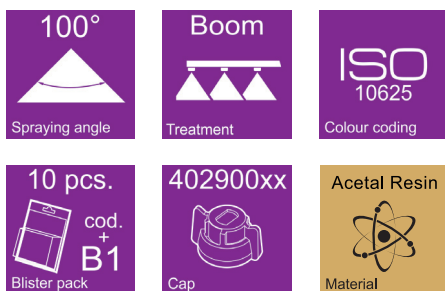
UTILIZZO • USE • UTILIZACIÓN



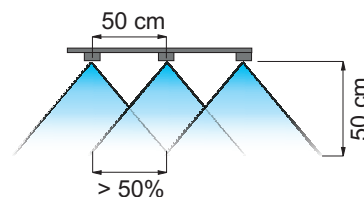
- Minor produzione di gocce piccole rispetto ai Compact Fan Air standard (aumento fino ad un massimo del 25% di gocce con dimensioni maggiori).
- Angolo di spruzzo di 100°.
- Riduzione della deriva in presenza di vento fino al 92%.
- Gocce di grandi dimensioni cariche di aria per assicurare una maggiore copertura della superficie fogliare.
- Permettono la sostituzione diretta degli ugelli di tipo Flat Fan.
- Completamente smontabile per una facile manutenzione.
- Stampato in resina acetolica, ad alta stabilità chimica, che conferisce ottime caratteristiche di durata.

- Production of fewer small drops compared to the standard Compact Fan Air nozzles (larger sized drop increase up to 25%).
- 100° spray angle.
- Drift reduction in case of windy weather conditions up to 92%.
- Big drops containing a high amount of air ensuring larger coverage of leaf surfaces.
- They can directly replace Flat Fan nozzles.
- They can be fully removed for easier service.
- Made of molded acetal resin, a polymer ensuring high chemical stability and an exceptionally long useful life.

- Menor producción de gotas pequeñas con respecto a Compact Fan Air standard (aumento de hasta un máximo del 25% de las gotas con mayores tamaños).
- Ángulo de salida de 100°.
- Reducción de la deriva en presencia de viento hasta el 92%.
- Gruesas gotas cargadas de aire para asegurar una mayor cobertura de la superficie de las hojas.
- Permiten la sustitución directa de las boquillas de tipo Flat Fan.
- Completamente desmontable para un fácil mantenimiento.
- Moldeado en resina acetálica, material con alta estabilidad química, que otorga excepcionales características de duración.



Copertura
Spray coverage
Cobertura



Distanza sulla barra
Boom spacing
Distancia en la barra

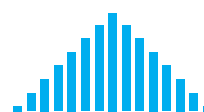


Diagramma di distribuzione ugello singolo
Single nozzle distribution pattern
Diagrama de distribución boquilla individual

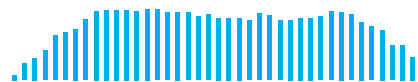
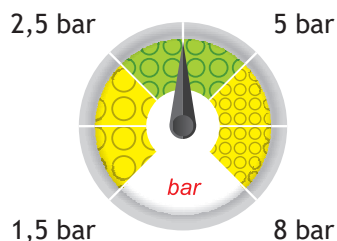
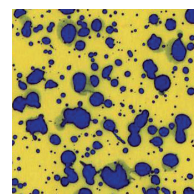


Diagramma di distribuzione su barra
Boom distribution pattern
Diagrama de distribución en la barra






Dimensione delle gocce su bersaglio
Drop size pattern on target
Dimensiones de las gotas en el blanco



CFA-U

COMPACT FAN AIR ULTRA

COD. CODE CÓD.	 bar	 drop	 l/min	l/ha (spazio tra gli ugelli: 50 cm) l/ha (nozzle spacing: 50 cm) l/ha (espacio entre las boquillas: 50 cm)									
				4km/h	6km/h	8km/h	10km/h	12km/h	14km/h	16km/h	18km/h	20km/h	25km/h
CFAU11001	1.5	VC	0.23	69	46	35	28	23	20	17	15	14	11
	3	C	0.40	120	80	60	48	40	34	30	27	24	19
	4	C	0.46	139	92	69	55	46	40	35	31	28	22
	5	M	0.52	155	103	77	62	52	44	39	34	31	25
	6	M	0.57	170	113	85	68	57	48	42	38	34	27
	7	M	0.61	183	122	92	73	61	52	46	41	37	29
CFAU110015	1.5	UC	0.35	104	69	52	42	35	30	26	23	21	17
	3	C	0.60	180	120	90	72	60	51	45	40	36	29
	4	C	0.69	208	139	104	83	69	59	52	46	42	33
	5	C	0.77	232	155	116	93	77	66	58	52	46	37
	6	C	0.85	255	170	127	102	85	73	64	57	51	41
	7	M	0.92	275	183	137	110	92	79	69	61	55	44
CFAU11002	1.5	UC	0.46	139	92	69	55	46	40	35	31	28	22
	3	XC	0.80	240	160	120	96	80	69	60	53	48	38
	4	XC	0.92	277	185	139	111	92	79	69	62	55	44
	5	XC	1.03	310	207	155	124	103	89	77	69	62	50
	6	VC	1.13	339	226	170	136	113	97	85	75	68	54
	7	VC	1.22	367	244	183	147	122	105	92	81	73	59
CFAU110025	1.5	XC	0.58	173	115	87	69	58	49	43	38	35	28
	3	XC	1.00	300	200	150	120	100	86	75	67	60	48
	4	VC	1.15	346	231	173	139	115	99	87	77	69	55
	5	VC	1.29	387	258	194	155	129	111	97	86	77	62
	6	C	1.41	424	283	212	170	141	121	106	94	85	68
	7	C	1.53	458	306	229	183	153	131	115	102	92	73
CFAU11003	1.5	UC	0.69	208	139	104	83	69	59	52	46	42	33
	3	XC	1.20	360	240	180	144	120	103	90	80	72	58
	4	XC	1.39	416	277	208	166	139	119	104	92	83	67
	5	XC	1.55	465	310	232	186	155	133	116	103	93	74
	6	VC	1.70	509	339	255	204	170	145	127	113	102	81
	7	VC	1.83	550	367	275	220	183	157	137	122	110	88
CFAU11004	1.5	UC	0.92	277	185	139	111	92	79	69	62	55	44
	3	XC	1.60	480	320	240	192	160	137	120	107	96	77
	4	XC	1.85	554	370	277	222	185	158	139	123	111	89
	5	XC	2.07	620	413	310	248	207	177	155	138	124	99
	6	VC	2.26	679	453	339	272	226	194	170	151	136	109
	7	VC	2.44	733	489	367	293	244	209	183	163	147	117
CFAU11005	1.5	UC	1.15	346	231	173	139	115	99	87	77	69	55
	3	UC	2.00	600	400	300	240	200	171	150	133	120	96
	4	XC	2.31	693	462	346	277	231	198	173	154	139	111
	5	XC	2.58	775	516	387	310	258	221	194	172	155	124
	6	XC	2.83	849	566	424	339	283	242	212	189	170	136
	7	XC	3.06	917	611	458	367	306	262	229	204	183	147
8	XC	3.27	980	653	490	392	327	280	245	218	196	157	

Classificazione in accordo con lo standard
ASABE S572.3 e la norma ISO25358

Classification according to ASABE S572.3 and ISO25358

Clasificación según ASABE S572.3 e ISO25358

	DIMENSIONE DELLE GOCCE DROP SIZE RATING DIMENSIONES DE LAS GOTAS
M	Media - Medium - Media
C	Grossa - Coarse - Gruesa
VC	Molto grossa - Very coarse - Muy gruesa
XC	Estremamente grossa - Extremely coarse - Extremadamente gruesa
UC	Ultra grossa - Ultra coarse - Ultra gruesa